

Kotvení lešení

S 14 ROE + GS 12 lešenářská kotva	strana 168
FI G 12 lešenářská kotva s okem	strana 169
AD krytka	strana 169
RI lešenářské oko	strana 169



Lešenářská kotva S 14 ROE + GS 12

Standardní lešenářská kotva v kombinaci s rámovými hmoždinkami fischer S 14 ROE, S 16 H-R a UX 14.

PŘEHLED



GS 12 lešenářský šroub s okem



S 14 ROE hmoždinka



UX14 univerzální hmoždinka



SX14 hmoždinka

Pro upevnění:

- fasádního lešení
- posuvného lešení
- napínacích lan
- řetězů
- pergol



S 14 ROE + GS 12

Vhodná pro:

- beton
- přírodní kámen s hutnou strukturou
- plné cihly
- plné vápenopískové cihly
- pórobeton

POPIS

- Svařovaný lešenářský šroub s okem GS 12 s průměrem oka 23 mm.
- Používaná s rámovými hmoždinkami S 14 ROE, S 16 H-R a UX 14.

Výhody/přínosy

- Značky pro hloubku zašroubování zaručují kontrolovanou hloubku upevnění.
- Galvanicky pozinkovaná ocel s vysokou pevností 5.8 pro dlouhou životnost.

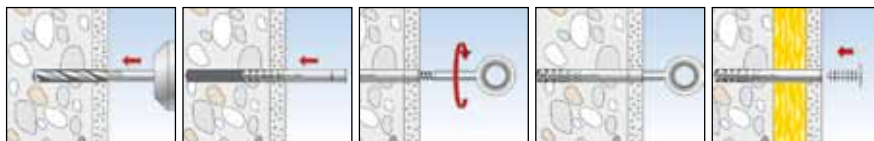
MONTÁŽ

Typ montáže

- Předsazená montáž

Typy pro montáž

- K dosažení maximální nosnosti se smí nylonové hmoždinky použít jen jednou.
- Při aplikaci do tvrdého dřeva bez použití hmoždinky je nutné předvrtat díru průměru 12 mm.
- Pro uzavření otvoru po kotvě použijte krytky AD (viz str. 169).

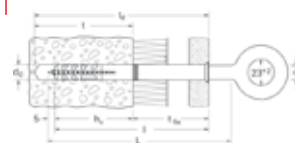


TECHNICKÉ ÚDAJE

typ	katalogové číslo	průměr dířku d_s [mm]	délka dířku [mm]	max. užitná délka l_{fix} [mm]	\emptyset oka [mm]	počet kusů v balení
GS 12 x 90	80925	12	90	15	23	25
GS 12 x 120	80926	12	120	45	23	25
GS 12 x 160	80927	12	160	85	23	25
GS 12 x 190	80960	12	190	115	23	25
GS 12 x 230	80961	12	230	155	23	25
GS 12 x 300	81269	12	300	225	23	25
GS 12 x 350	80962	12	350	275	23	25

typ	katalogové číslo	\emptyset vrtáku d_0 [mm]	min. hloubka vyvrtané díry při průch. montáži t_d [mm]	hloubka kotvení h_{ef} [mm]	délka kotvy l [mm]	max. užitná délka l_{fix} [mm]	min. hloubka zašroubování e_2 [mm]	počet kusů v balení
S 14 ROE 70	52160	14	80	70	70	-	75	25
S 14 ROE 100	52161	14	110	70	100	30	105	25
S 14 ROE 135	52162	14	145	70	135	65	140	25
S 14 ROE 185	52164	14	195	70	185	110	190	25
S 16 H 100 R	1) 59187	16	120	90	100	10	105	50
S 16 H 135 R	1) 59188	16	155	90	135	45	140	50
S 16 H 160 R	1) 59189	16	180	90	160	70	-	50
UX 14 x 75	62757	14	95	-	75	-	-	20

1) vhodná také pro šrouby s metrickým závitem M12.



ZATÍŽENÍ

Doporučená zatížení N_{rec} [kN].
(koeficient bezpečnosti 7)

Kotvení podklad	S 14 ROE + GS 12
beton B25	2.10
plná cihla Mz12	1.90
plná vápenopísková cihla KS12	2.10



ZÁKLADNÍ ZNALOSTI

Obecné principy montáže, správný postup při vrtání a mnohé další viz str. 18 - 22.

Lešenářská kotva s okem FI G 12

Lešenářské kotvení s metrickým šroubem M 12.

PŘEHLED



FI G 12 lešenářská kotva s okem

POPIS

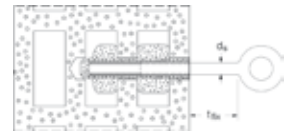
- Lešenářská kotva s okem a metrickým závitem M12 pro kombinace s kotvami s vnitřním závitem typ FIS E.

Výhody/přínosy

- Galvanicky pozinkovaná ocel s třídou pevnosti 5.8 pro dlouhou životnost.
- Doporučujeme používat s EA M 12 a MS 12.

TECHNICKÉ ÚDAJE

typ	katalogové číslo	závit	efektivní hloubka upevnění	průměr dířku	max. užitiná délka	Ø oka	počet kusů v balení
		M	h_{ef}	d_s	l_{fix}		
		[mm]	[mm]	[mm]	[mm]	[mm]	
FIG 12 x 40	80933	M 12	30	12	40	23	20
FIG 12 x 80	80934	M 12	30	12	80	23	20



Krytka AD

PŘEHLED



AD 12 x 40 krytka

POPIS

- Krytka pro uzavření vyvrtaných děr.

Výhody/přínosy

- Vizuální efekt zakrytí míst, kde bylo připevněné lešení.
- Velký průměr krytky snadno zakryje nerovné okraje vyvrtaných děr.
- Krytku lze snadno zkrátit.
- Utěsnění zabraňuje pronikání vlhkosti.

TECHNICKÉ ÚDAJE

typ	katalogové číslo	barva	délka L	výška hlavy	počet kusů v balení
			[mm]	[mm]	
AD 12 x 40 W	60259	bílá	40	3	100
AD 12 x 40 G	60260	šedá	40	3	100

Lešenářské oko RI

PŘEHLED



RI lešenářské oko podle DIN 582

MONTÁŽ

Typy pro montáž

- Vhodné jako přípojovací část pro všechny kotvy se závitem svorníkem, např. pro FH-B, FHB II, RG M, FZA, FAZ II, FAZ, FIS G.
- Vhodné pro všechny svorníky a kotvy se závitem M12.

TECHNICKÉ ÚDAJE

typ	katalogové číslo	vhodná pro	Ø oka	celková výška	počet kusů v balení
			[mm]	[mm]	
RI M 8	80840	M 8	20	36	20
RI M 10	80842	M 10	25	45	10
RI M 12	80844	M 12	30	53	10

ZATÍŽENÍ

Doporučená zatížení N_{rec} v [kN] pro lešenářská oka podle DIN 582.

		M 8	M 10	M 12
Směr tahového zatížení pro jednu matici		1,4	2,3	3,4
Směr tahového zatížení pro dvě matice		0,95	1,7	2,4

POŽÁRNÍ ODOLNOST

KOTEV A HMOŽDINEK
viz str. 23 - 28.

KOROZE

Vše o korozi a jak se jí vyvarovat
viz str. 33.

Až o 50% rychlejší vrtut do dřeva: nový fischer POWER-FAST



- bezpečná práce s extra hlubokou drážkou pro šroubovací bit

- náběh pod hlavou vrtutu proti ukroucení v nejnámáhanějším místě

- frézovací drážka pro vrtuty s částečným závitem od délky 50mm
- vede a reguluje směr šroubu

- odváděcí drážka na závitu odvádí lépe vlákna a třísky a zajišťuje snadné vnikání do dřeva

- čistá práce díky frézovacím drážkám pod hlavou
- pomáhají proti protočení v materiálu
- jsou důležité v tvrdých materiálech nebo při spojování dřeva a kovu

- speciální povrchová úprava voskem zajišťuje úsporu času a energie při šroubování

- dvojitý závít zamezující rozštípnutí dřeva hlavně na jeho konci
- rychlejší odvádění materiálu ze špičky

- velmi ostrá špička se bez sebemenší námahy extrémně rychle zavrtává do materiálu

www.fischer-cz.cz